

ÚNETE Á COORDINADORA



COORDINADORA
GALEGA DE ONG
para o Desenvolvemento

EN REDE
SOMOS
MÁIS
FORTES

Manual de acollida



ÚNETE Á COORDINADORA

*Traballa en rede con outras
organizacións galegas
comprometidas coa xustiza social e a
loita contra as desigualdades globais
desde un modelo de cooperación
transformadora.*

*Únete á Coordinadora para chegar
máis lonxe entre todas.*

Temos un montón de boas razóns!



ÚNETE
Á
COOR-
DINA-
DORA

En rede somos máis fortes

1. Que é a Coordi- nadora?



COORDINADORA
GALEGA DE ONG
para o Desenvolvemento

1. Que é a Coordi- nadora?

Somos unha entidade sen fins lucrativos constituída no ano 1991. Na actualidade a nosa forma xurídica é a dunha asociación que integra fundacións e asociacións.

A nosa misión é ser a plataforma social e política das ONG de Desenvolvemento galegas comprometidas coa consecución da xustiza social e a fin das desigualdades globais, e traballar para construírmos un modelo de cooperación transformadora baseado no desenvolvemento sustentable e no enfoque feminista e de dereitos humanos.

ÚNETE
Á
COOR-
DINA-
DORA

En rede somos máis fortes

2.

Van- taxes de ser socia



COORDINADORA
GALEGA DE ONG
para o Desenvolvemento

2. Vantaxes de ser socia

Xuntas e coordinadas somos máis fortes. Somos a plataforma que aglutina as principais organizacións de desenvolvemento de Galicia. Un espazo de encontro entre ONGD galegas no que compartir experiencias, saberes e inquiredanzas e darnos apoio mutuo.

Mellora a túa capacidade de incidencia. A Coordinadora é o interlocutor principal coas administracións públicas e forzas políticas galegas en materia de cooperación internacional, educación para o desenvolvemento, etc.

Ademais formamos parte da Rede de Coordinadoras Autonómicas de ONGD de todo o Estado e da Coordinadora Estatal de ONGD e traballamos xuntas na defensa do sector.

Mantente informada. Producimos información para estar ao día de todo o que acontece no eido da cooperación ao desenvolvemento a nivel galego e estatal.

Informamos puntualmente ás nosas socias sobre o traballo conxunto da Coordinadora e das redes nas que participa, así como das cuestións máis relevantes para o noso traballo (convocatorias, normativa, eventos, novas do sector, etc).

Mantente formada. Contamos cunha liña de formación propia sobre temas de interese para o sector: feminismos, formulación de proxectos, microproxectos, incidencia política, etc. Mesmo organizamos obradoiros a demanda das nosas socias.

Tamén financiamos as matrículas de cursos para o equipo técnico e voluntario e persoas socias das ONGD que forman parte da Coordinadora.

Mellora a túa visibilidade.

Acompañamos a presenza da túa ONGD nos medios de comunicación. Por unha banda poñemos ao voso dispor listados actualizados de medios de comunicación e pola outra, asesorámosvos para acadar maior impacto.

Tamén podemos informar das vosas actividades, cursos e ofertas de traballo a través das nosas canles:

- Páxina web.
- Newsletter mensual (con 700 persoas subscritas).
- Redes Sociais (cunha comunidade de 7.500 persoas).
- Directorio das ONGD da Coordinadora.

Recibe asesoramento técnico especializado.

O noso equipo pode axudarte de cara a convocatorias, formulación de proxectos, cuestións administrativas ou comunicación.

Ademais contamos cunha liña de apoio específico e mentoría para ONGD pequenas.

Aumenta as túas posibilidades nas convocatorias.

Formar parte da Coordinadora é valorado en moitas das convocatorias galegas dirixidas a ONGD

Acada o Selo de Transparencia e Bo Goberno da Coordinadora Estatal.

Este selo supón un exercicio público de rendición de contas que axuda ás ONGD a unha mellora constante. Na Coordinadora asesorámoste e acompañámoste no proceso de solicitude.



ÚNETE
Á
COOR-
DINA-
DORA

En rede somos máis fortes

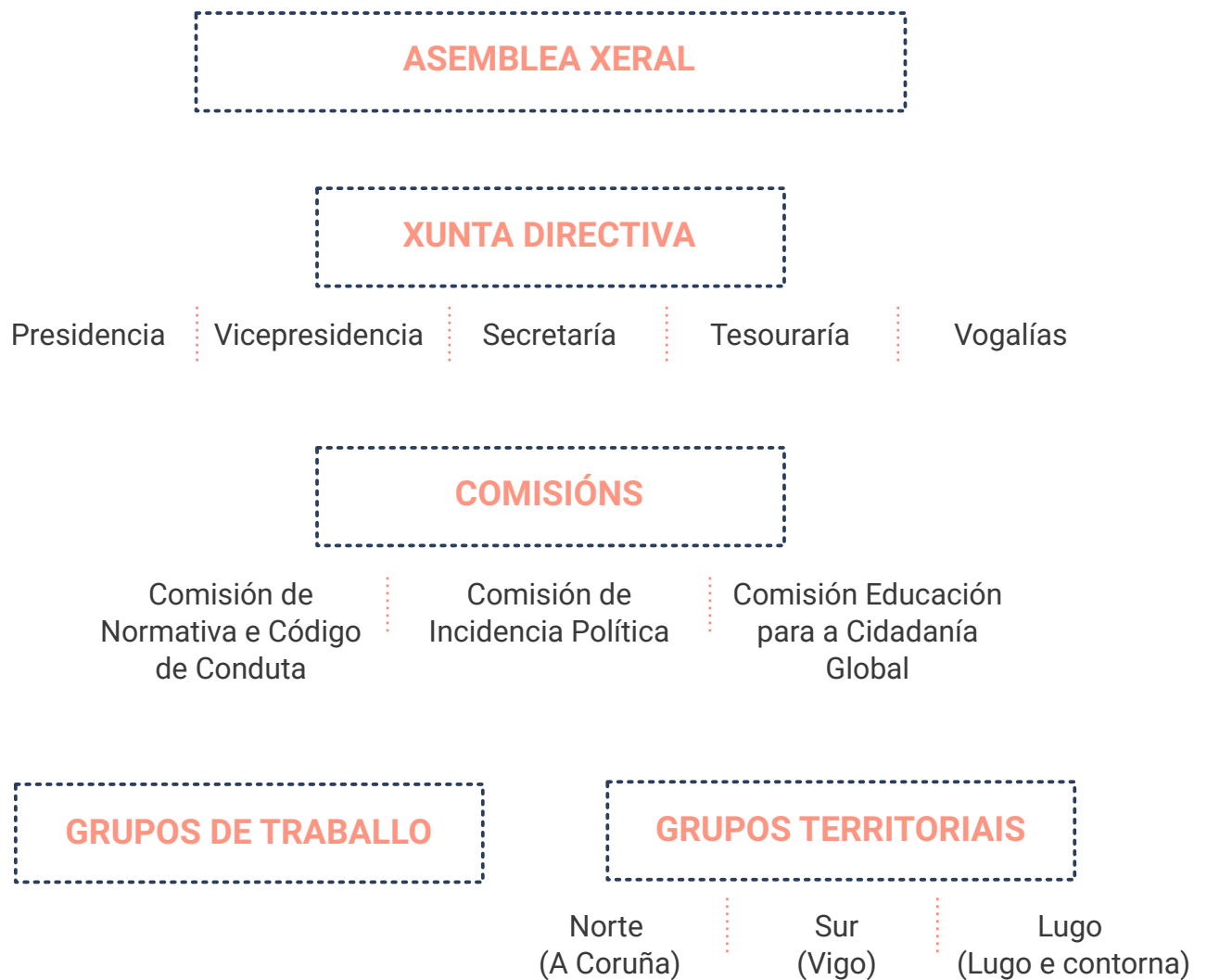
3.

Como nos organiza- mos?



3.

Como nos organizamos?



Asemblea.

Órgano supremo da Coordinadora.

Reúnese polo menos unha vez ao ano e os acordos tómanse por maioría simple (admisión ou expulsión de integrantes, por maioría absoluta).

As organizacións integrantes forman parte dela por dereito propio e en igualdade absoluta. Cada organización conta cun voto.

Funcións:

- Establece as liñas xerais de actuación.
- Elixe as persoas integrantes da Xunta Directiva.
- Aproba o programa anual de actividades.
- Establece as cotas.
- Aproba altas e baixas de integrantes.
- Controla a xestión da Xunta Directiva.
- Decide afiliación a entidades estatais ou internacionais.

Xunta Directiva.

Conformada por unha Presidencia, unha Vicepresidencia, unha Secretaría, unha Tesouraría e por un máximo de seis Vogalías, sendo todos os cargos elixidos nominalmente en Asemblea Xeral para un período de catro anos.

A súa función é cumprir e facer cumprir os acordos da Asemblea Xeral.

Comisións.

Teñen carácter permanente. Neste momento existen tres, con diferentes funcións:

- Comisión de Normativa e Código de Conduta.
- Comisión de Incidencia Política.
- Comisión de Educación para a Cidadanía Global

Grupos de traballo.

Teñen carácter temporal e circunscríbense a un asunto concreto: Comunicación, Financiamento, etc.

Grupos territoriais.

Teñen carácter permanente. Neste momento existen tres:

- Norte (A Coruña)
- Sur (Vigo)
- Lugo (Lugo e contorna)



ÚNETE
Á
COOR-
DINA-
DORA

En rede somos máis fortes

4.

Como inte- grarse?



COORDINADORA
GALEGA DE ONG
para o Desenvolvemento

4. Como in- tegrarse?

Podes ser parte da Coordinadora se...

Estás constituída como ONGD sen fins lucrativos e non tes dependencia orgánica de ningunha administración pública, grupo empresarial ou calquera outra entidade pública e privada.

Ter como un dos teus principais obxectivos a cooperación para o desenvolvemento.

Tes sede ou delegación permanente en Galicia e estás inscrita no [Rexistro Galego de Axentes de Cooperación para o Desenvolvemento](#), sección ONGD, cun mínimo de dous anos de antigüidade* no momento de presentar a solicitude.

Contas cunha organización estable e cun grao mínimo de estrutura, así como respaldo social e accións en Galicia.

Es transparente nas túas prácticas e no teu funcionamento e cumpres o [Código de Conduta da Coordinadora](#).

** Se levas menos de dous anos inscrita no rexistro, podes entrar na Coordinadora baixo a figura de "ONGD convidada"... Para máis información sobre esta figura ponte en contacto connosco.*



Cotas

Na Coordinadora as cotas son progresivas: as ONGD pequenas e con menos posibilidades, pagan menos que as grandes.

As cotas para formar parte da coordinadora son:

187,50 €/ano

Cota básica

375,00 €/ano

Cota regular*

** A cota de 375 € aplícase ás ONGD que cumpren polo menos 1 dos seguintes supostos:*

- Máis de 500 socios/as en Galicia
- Máis de 5 empregados/as en Galicia
- Máis de 5 millóns de euros de ingresos a nivel estatal
- Máis de 100.000 euros de ingresos en Galicia

Como facer a solicitude?

Escríbenos solicitando o ingreso na Coordinadora: os requisitos que necesitas cumprir están recollidos neste documento.

Lembra que o prazo de solicitude remata o 31 de xaneiro do ano vixente!

ÚNETE
Á
COORDINADORA

En rede somos máis fortes



**COORDINADORA
GALEGA DE ONG**

para o Desenvolvemento

galiciasolidaria.org
info@galiciasolidaria.org
618 626 627

Financia



COOPERACIÓN
GALEGA

